

1. 产品概述：

M-BUS 摄像直读远传模块用于国标小口径水表升级改造，实现机械水表数据的远程抄读，将拍摄的字轮图片与识别数字通过智能网关上传主站，便于水务用水数据的统计分析与水费结算。(定制紧固式 M-BUS 摄像直读远传模块，请致电我司索取定制尺寸图)

2. 产品特点：

- 1) 采集水表字轮/二值化图/原图，零误差，抄、收、核一次完成。
- 2) 模块与仪表分离设计，拆卸方便，现场安装简单方便。
- 3) M-BUS 总线传输，通讯协议兼容 CJ/T188-2004 协议。
- 4) 防错接，错接交流 220V 五分钟，断开后模块可正常工作。

3. 主要技术参数：

项目	描述
供电方式	DC24-42V
工作环境	工作温度-40°C-85°C，相对湿度 5%-95%
识别率	识别准确率大于 99%
通讯速率	默认 2400bps，最大传输距离 1200 米。
静态电流	<1.5mA
数据量	数据量<250bytes、图像<2.5Kbytes
采集时间	单次识别+传输时间<4S
产品寿命	拍照次数 10 万次以上，寿命 10 年以上
防护等级	IP68

4. M-BUS 摄像模块安装与调试步骤：

模块安装完毕，通过手机 App 配合调试工具对摄像模块进行调试，抄读数据正常后，通过智能网关下发定时抄表任务，数据与压缩图片传输抄表主站平台。

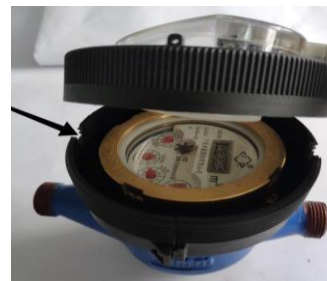
- 1) 检查机械水表外观无破损，确保玻璃表面清洁干燥，读数清晰。



- 2) 将水表的凸起卡进表壳的凹槽，表壳底座环扣在水表上，并扣紧卡扣。



- 3) 将上壳对准缺口扣入，将上壳顺时针拧紧，后用扳手加固，安装完毕。



4) 手机 App 配合调试工具和总线供电设备对模块进行设置地址和调试。



调试界面



调试工具



供电设备

M-BUS 摄像直读远传模块

(SXZ-M 型)

产

品

说

明

书

5. 常见故障排除:

表计抄表曝光灯不亮：首确认调试设备连接是否正常(蓝牙连接正常连接时信号灯为常亮状态)，手机调试属性为表计，检查地址输入是否正确。

将水表两根数据线接到总线端子上，线缆接头要做好防护，防止短路。

6. 质保期限：

从发货之日起 18 个月内，本公司对因材料和工艺问题造成有质量缺陷的产品免费更换或维修；对使用过程中非质量原因造成的产品故障，我公司负责维修并收取材料成本费。

注：产品报废后请交由取得资格许可的废弃电器电子产品回收机构处理。

地址：河南省洛阳市高新开发区延光路火炬园 E 座四层

电话：0379-63627811

网址：www.vision.net.cn



洛阳愿景科技有限公司

Luoyang Vision Technology Co., Ltd.



本企业通过 ISO9001 质量管理体系认证，
本企业通过 ISO14001 环境管理体系认证，
本企业通过 OHSAS 职业健康安全管理体系认证。